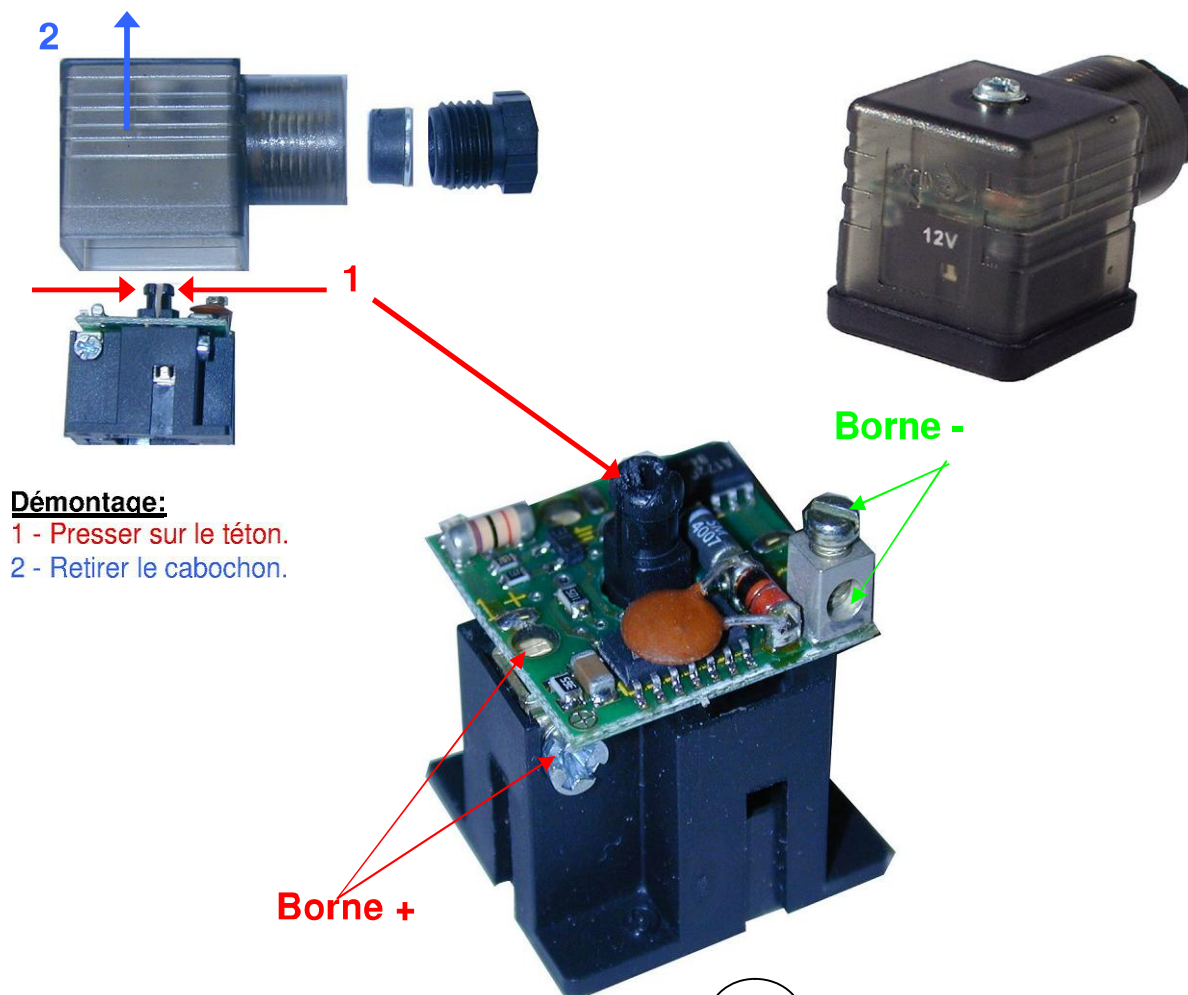


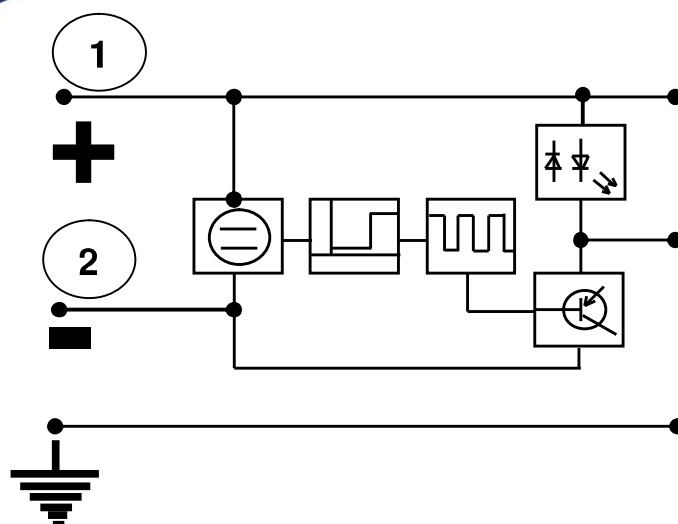
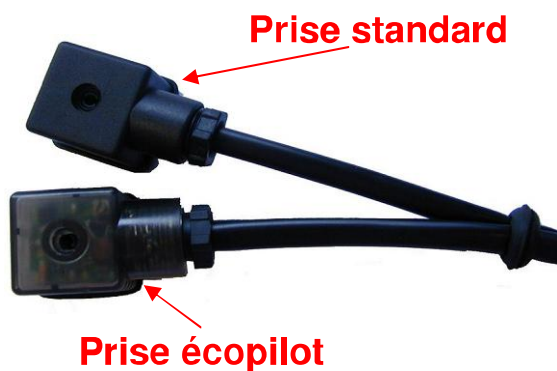
# ECOPILOT

## 2202047 EN 12 V - 2202048 EN 24 V

Tension	12 ou 24 VCC	Temps de réaction	200 ms
Tension de sortie	0 - 3 VCC	Protection circuit	diode
Intensité	10 mA	Diamètre câble	6 - 8 mm
Puissance maxi bobine	50 W	Classe de protection	IP 65 DIN 40050
Courant de sortie	0,1 - 2,2 A	Température utilisation	- 20 °C à + 70 °C
Courant de sortie réduit	0,04 - 0,8 A	Vis de fixation	M3 x 32 mm



Préconisation de montage en parallèle



**NOT-034 A**

**SA LECOMBLE ET SCHMITT - 64240 URT - FRANCE**

TEL. +33 (0)5.59.56.26.46 - FAX +33 (0)5.59.56.95.73 - [www.ls-france.com](http://www.ls-france.com)